

**LEGENDA**

- Area sottoposta a misure cautelari (Dicembre 2010)
- FORME, PROCESSI E DEPOSITI DOVUTI ALLA GRAVITA'**
- Forme di denudazione**
- Orlo di scarpata di degradazione o di erosione
- Orlo di scarpata di frana
- Orlo di scarpata di cava e/o orlo di scarpata di degradazione artificiale
- Rotolamento o scivolamento massi
- Forme di accumulo e relativi depositi**
- a1cma
- a1cmq
- Corpo di frana complessa attiva (a1cma) e quiescente (a1cmq)
- a1sa
- a1sq
- Corpo di frana di scorrimento attiva (a1sa) e quiescente (a1sq)
- a1coa
- a1coq
- Corpo di frana di colamento attiva (a1coa) e quiescente (a1coq)
- Vsl
- Corpo di frana o settore di versante oggetto di recenti interventi di sistemazione idro-geomorfologica (Vsl)
- di
- Detrito incanalato (di)
- a3a
- Detriti di falda (a3a)
- dim
- Detriti e terreni di copertura in condizioni di instabilità morfologica potenziale (dim)
- aa
- Detrito di versante s.l./depositi eluvio-colluviali (aa)
- Deformazioni gravitave profonde di versante (DGPV)**
- DGPV a)
- DGPV b)
- DGPV a) tipo Sackung e b) tipo Block Slide
- a) b)
- FORME, PROCESSI E DEPOSITI DOVUTI AD ACQUE CORRENTI SUPERFICIALI**
- Forme di denudazione o erosione**
- af
- Alveo fluviale attuale naturale e/o antropico (af)
- dis
- Tratti di corsi d'acqua e impluvi interessati e/o soggetti a fenomeni di sovralluvionamento (dis)
- st
- Superficie di terrazzo (st)
- Ruscellamento diffuso
- Ruscellamento e/o erosione concentrata
- Forme di accumulo**
- Conoide di deiezione
- FORME CARSIICHE**
- Inghiottoi
- FORME, PROCESSI E DEPOSITI DOVUTI ALL'UOMO E MANUFATTI**
- Forme e depositi artificiali**
- h5
- Terreni di riporto (h5)
- h3
- Ravaneti (h3)
- Briglia
- Cave e miniere**
- ae
- Principali aree interessate da attività estrattiva (ae)
- Cave inattive
- FORME E DEPOSITI GLACIALI**
- c1
- Tilli indifferenziato (c1)
- IDROGRAFIA SUPERFICIALE**
- Corsi d'acqua principali identificati o confermati su base LIDAR
- Tratti di corsi d'acqua tombati
- Roccia affiorante o sub-affiorante.

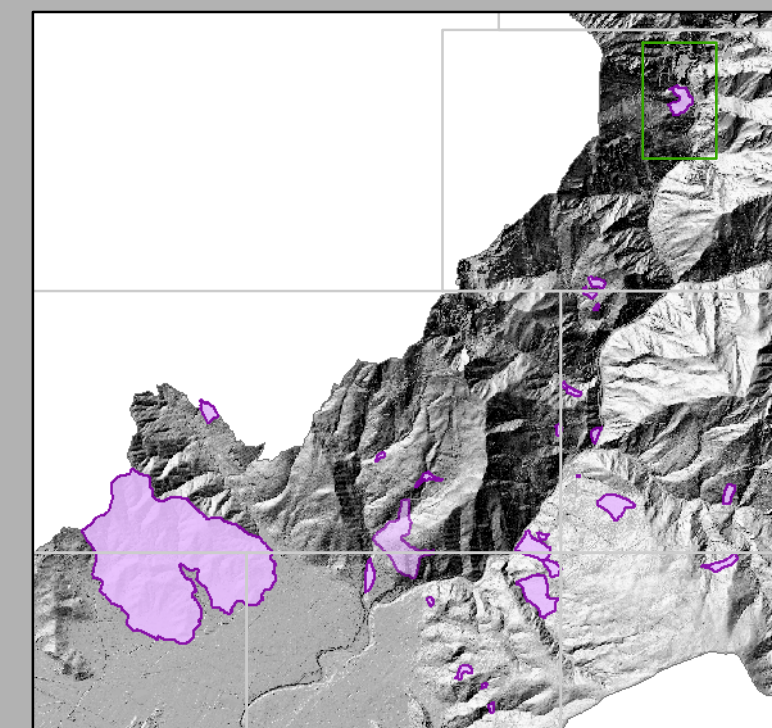
**COMUNE DI MASSA**



**REGOLAMENTO URBANISTICO**

AGGIORNAMENTO DEL QUADRO CONOSCITIVO GEOLOGICO  
 DPGR 53/R DEL 25/10/2011  
 AREE SOTTOPOSTE A MISURE DI SALVAGUARDIA  
 AI SENSI DELL'ART. 150 DELLA DISCIPLINA DI PIANO DEL PS

**CARTA GEOMORFOLOGICA dell' area n°12**



TECNICO INCARICATO:  
 Dott. Geol. A. Piccini  
 Via Guidoni, 15  
 54100 Massa (MS)  
 REV. 01 23 Ottobre 2014  
 REV. 00 23 Aprile 2014

NOVEMBRE 2014

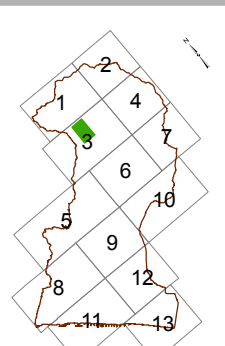


TAVOLA  
 SCALA 1:2.000

**H.1**